

Lowe's 供应商或工厂如需访问 [TradeStone 软件](#) , 须获取 LowesLink® 数字证书。

本文件与安装说明的文本文件类似 , 但本文件含有屏幕截图 , 供用户在安装时辅助使用。

供应商权限用户

供应商可以执行与采购和 PO 有关的全部供应商活动 (包括工厂职责) 。

工厂权限用户

在 TradeStone 软件的采购订单管理 (Purchase Order Management , 简称 POM) 模块中 , 经供应商的授权 , 工厂权限用户 :

可以

- (a) 创建 AMS—高级货单系统 ;
- (b) 创建 PL—装箱单。

不可以

- (a) 查看价格信息 ;
 - (b) 审核 LC/OA ;
 - (c) 创建 CI—商业发票 ;
 - (d) 提交文件。
-

不得将自己的 LowesLink® 数字证书与他人共享（数字证书乃特定于用户）。如有共享数字证书者，则其证书可予废止。

尽管启动此数字证书只需几分钟，但整体的 LowesLink® 数字证书—TradeStone 软件安装过程可能需要数日，具体取决于您的响应时间以及 LowesLink® & TradeStone 支持的响应时间。

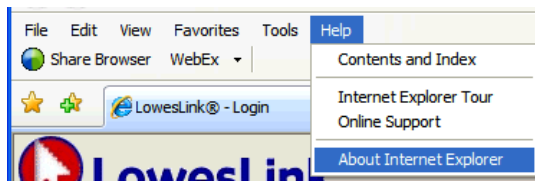
说明

请注意，Lowe'sLink® 和 TradeStone 支持团队仅提供 **Microsoft Internet Explorer** 网页浏览器第 7 版和第 8 版的文件和支持。

1) **TradeStone** 网页浏览器系统要求 — Microsoft Internet Explorer (非 OEM)。

a) 确保您所使用的 Internet Explorer 网页浏览器**不是**原始设备制造商 (OEM) 版本。

- 帮助 > 关于 Internet Explorer — 检查网页浏览器是否为 OEM



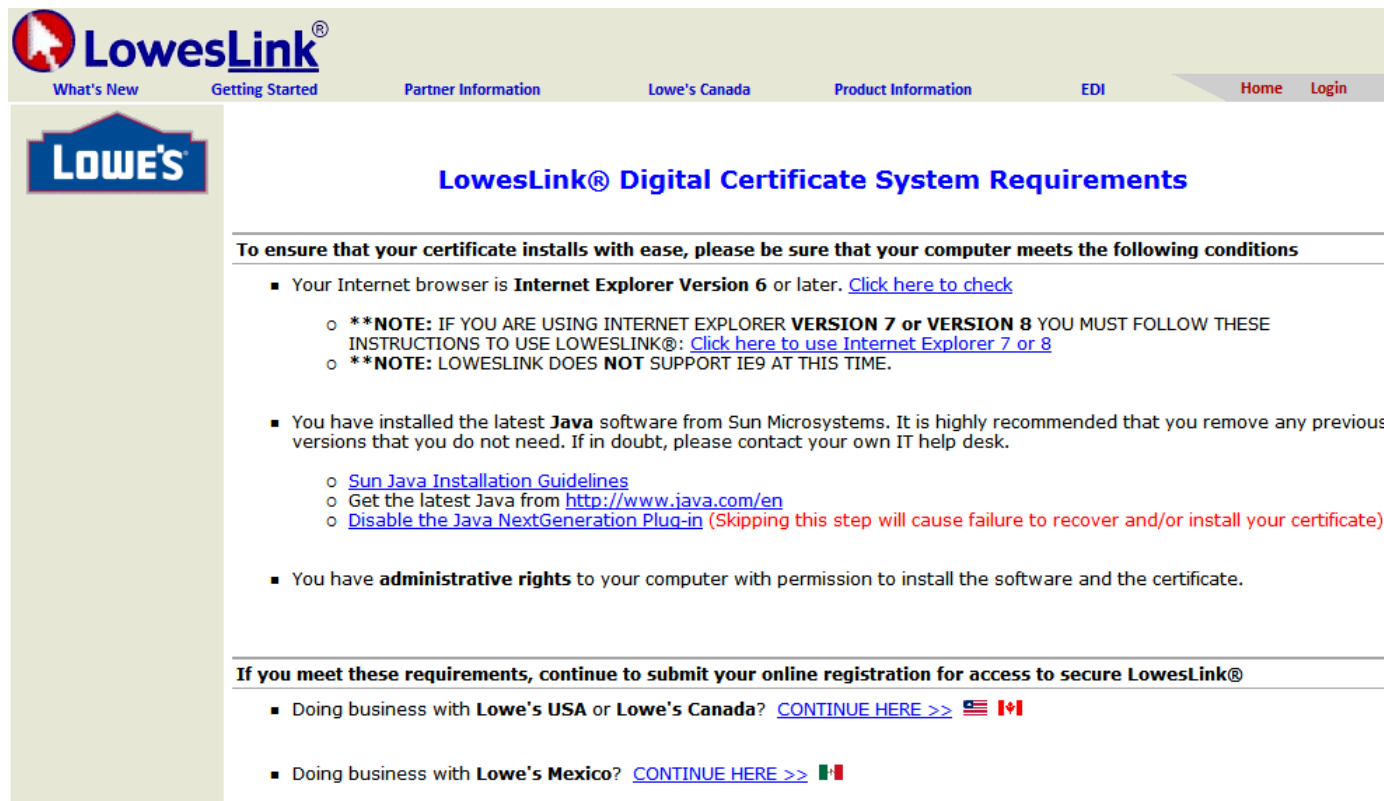
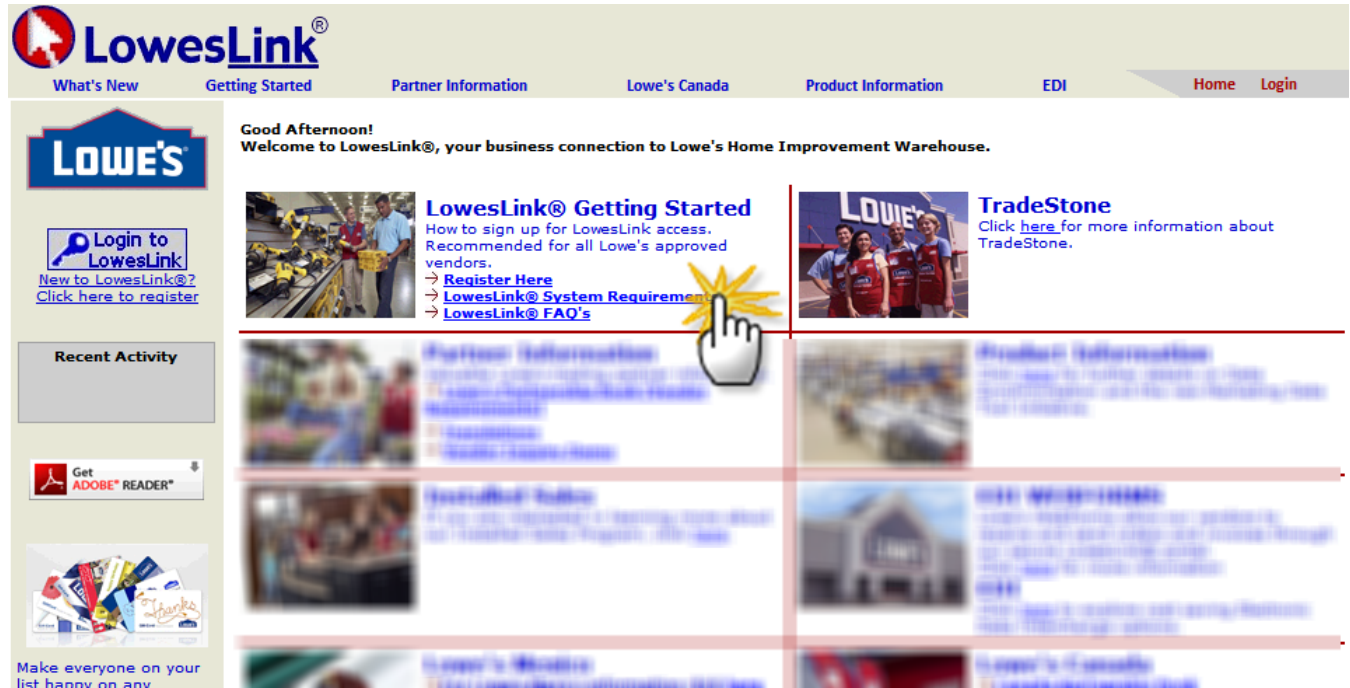
- 应首先卸载 OEM Internet Explorer 版本，然后直接通过 Microsoft 网站重新安装。



2) **LowesLink®** 系统要求 — 请检查您的计算机：

a) 英文版：<http://www.loweslink.com/llmain/systemrequirements.htm>

b) 中文版：<http://www.loweslink.com/pubdocuments/tdsLowesLinkSysReq.pdf>

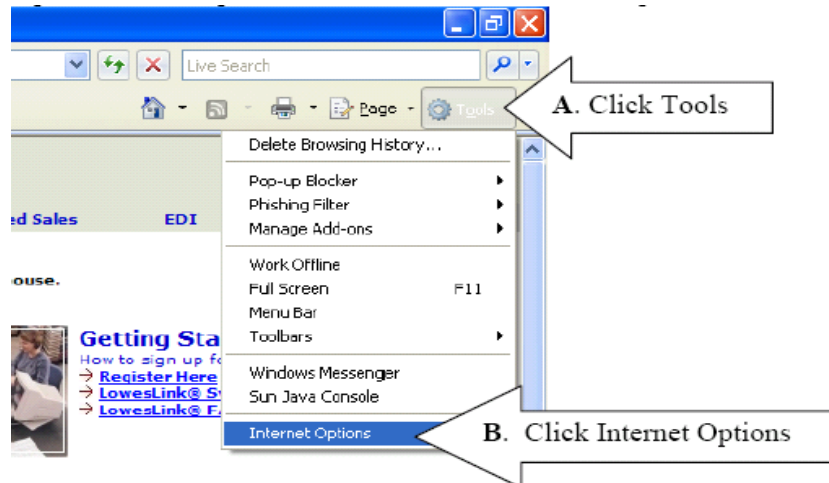


- c) 若要继续安装，您需要拥有计算机的**管理员权限**。若有疑问，请与贵公司的 IT 服务台联系。
- d) Sun Microsystems 公司的 **JAVA** 软件 — 需要最新版本。
- i) Sun Java 安装指南 — http://www.loweslink.com/java_install_guide.htm
 - ii) 可通过 <http://www.java.com/en> 获得最新版 Java。
 - iii) 在“控制面板”中禁用 Java NextGeneration 插件 (**跳过此步骤，会导致证书恢复和/或安装失败**)
 - o
 - 更多详情，请参见 <http://www.loweslink.com/pubdocuments/IIDisablingNextGenPlugin.pdf>

e) 受信任的站点

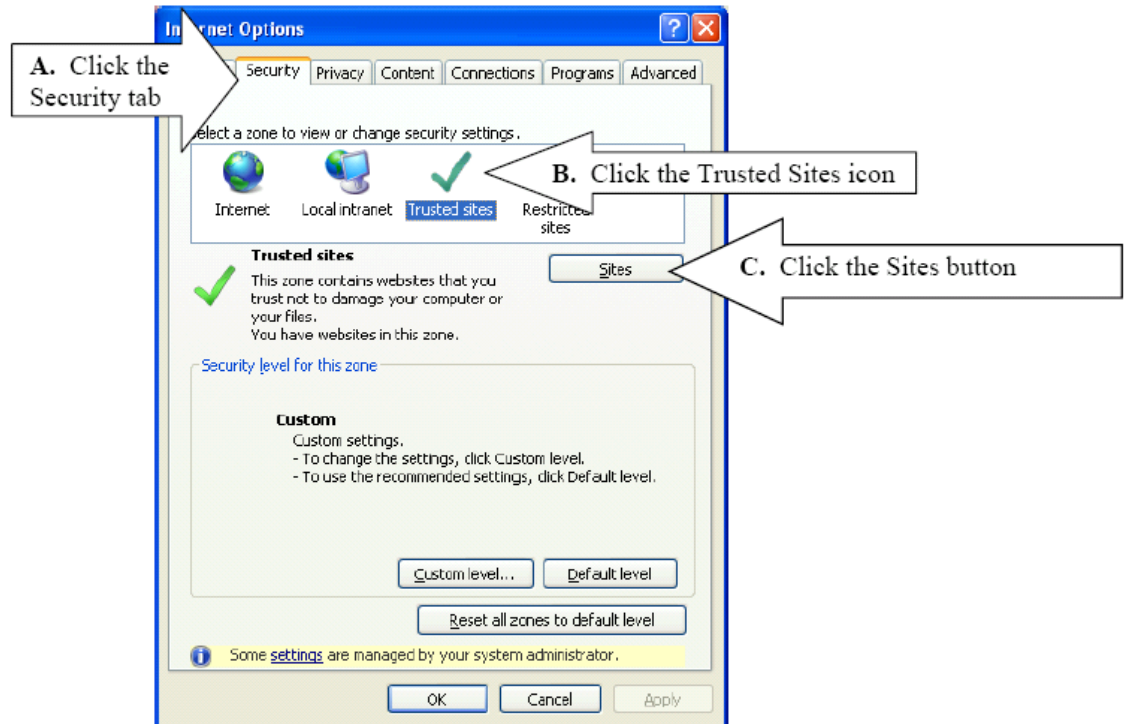
i) 工具 > Internet 选项

- a. 打开 Internet Explorer 7，并单击“工具” — “Internet 选项”。

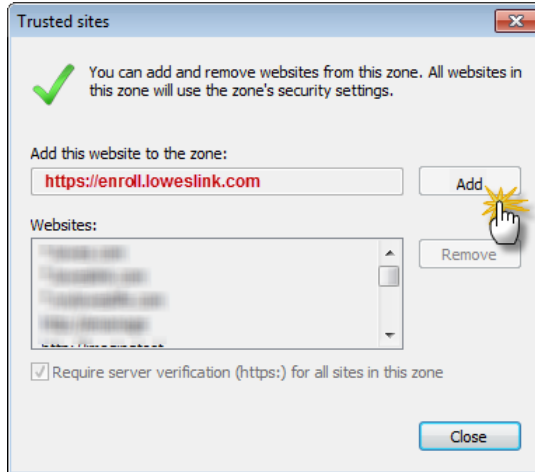


b. 在“Internet 选项”界面中，依次单击：

- A.)“安全”选项卡；
- B.)“受信任的站点”图标；
- C.)“站点”按钮（如下图所示）。



c. 受信任的站点 > 站点，单击“添加”完成四 (4) 个站点的添加：

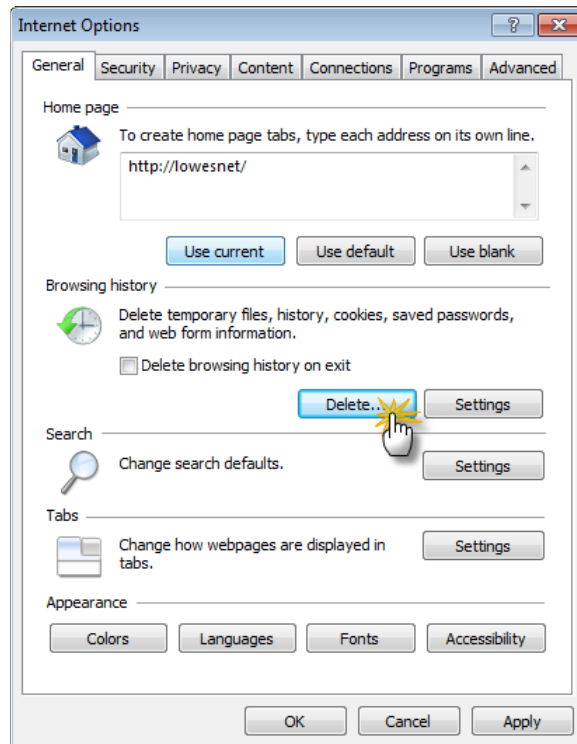


- i. 在“将该网站添加到区域中：”字段中键入 `https://enroll.loweslink.com`，并单击“添加”。
- ii. 在“将该网站添加到区域中：”字段中键入 `https://tlogin.loweslink.com`，并单击“添加”。
- iii. 在“将该网站添加到区域中：”字段中键入 `https://secure.loweslink.com`，并单击“添加”。
- iv. 在“将该网站添加到区域中：”字段中键入 `https://secure2.loweslink.com`，并单击“添加”。

d. 单击“关闭”，继续安装进程。

e. 在“常规”选项卡中，

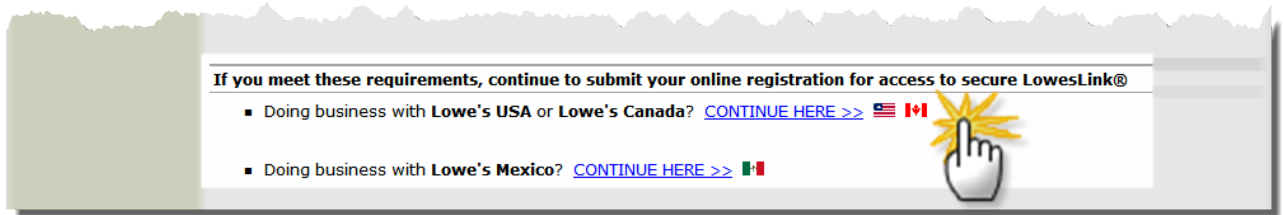
- i. 清除浏览历史记录，从而清除各种临时数据。



f. 单击“Internet 选项”窗口的“确定”按钮，然后重新启动浏览器。

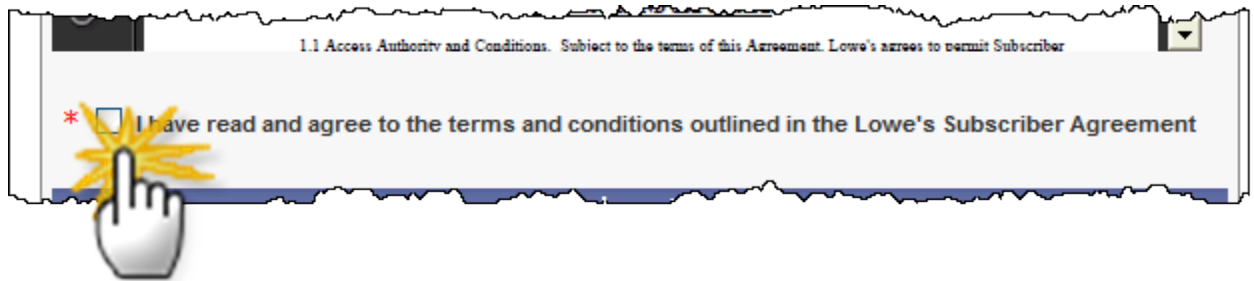
满足上述要求后：

- 返回至 **Lowe'sLink®** 系统要求页面
<http://www.loweslink.com/systemrequirements.htm>
- 选择相应的国家，并单击“单击此处继续 >>”链接，提交您的在线注册，如下图所示。



3) Certificate Agreement “证书协议”选项卡

- 选中复选框，表示您同意 Lowe's 订户协议的条款及条件。



- **不要**选择 Vendor Type“供应商类型”。

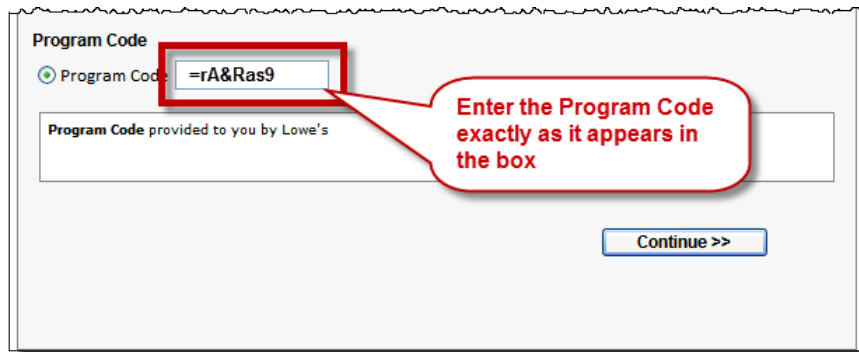


- 单击 Program Code“程序代码”单选按钮。



- 输入程序代码

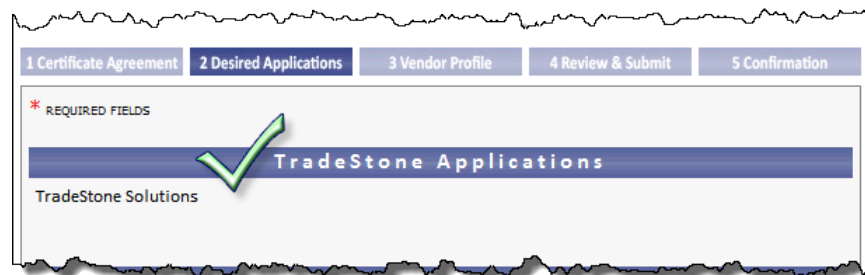
- =rA&Ras9 (如下文屏幕截图所示)。



- 若在复制/粘贴程序代码时其前后出现空格，将会导致该程序代码无效。

- 单击“Continue>>”。

- 若在 Desired Applications“期望的应用程序”选项卡中没有出现“TradeStone Solutions”选项，则表示输入的程序代码有误。



- 单击“Continue>>”。

4) **Vendor Profile**“**供应商配置文件**”选项卡。有关供应商/工厂用户的权限描述，请参见第 1 页。

a) 若为**供应商或工厂用户**，键入“**Home Office 总公司名称**”、“**地址**”以及本人“**联系信息**”。

b) **Vendor Number 供应商编号**

- 键入“**Lowe’s Home Office Vendor Number**”。

c) **备注**

i) **工厂权限用户** — 请在 **Comments**“**备注**”框中键入“**Factory**”。



d) 单击“**Continue>>**”。

5) 复查并提交您的信息。

a) 单击 Submit“**提交**”按钮。

6) 此时屏幕将显示 **Registration number** “**注册号**”。

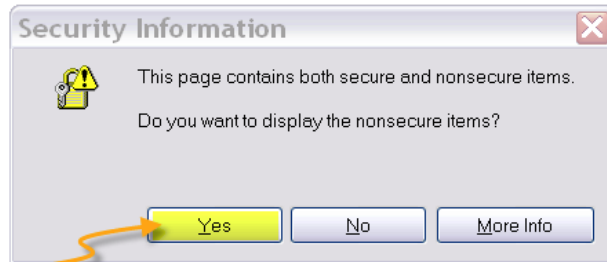
a) 记下或打印所显示的注册号，以便进行第 9 步的操作。

b) 如果没有注册号，则您将无法取得数字证书。

7) 您将收到一封来自 LowesLink® 电子邮件声明您的注册申请已被批准，同时邮件包含了取得数字证书所需的 One Time Password“**一次性密码**”、注册链接、以及日后查询个人信息或用于自我修复电子证书时所需的 User id。

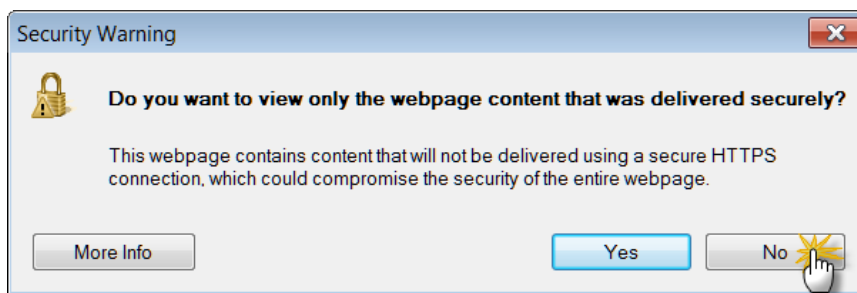
8) 点击注册链接 <https://enroll.loweslink.com/custom/app/enroll/partner/capi>

- 如果你的 IE 是 7.0 版本，你会看到如下安全信息提示，请总是选择 Yes

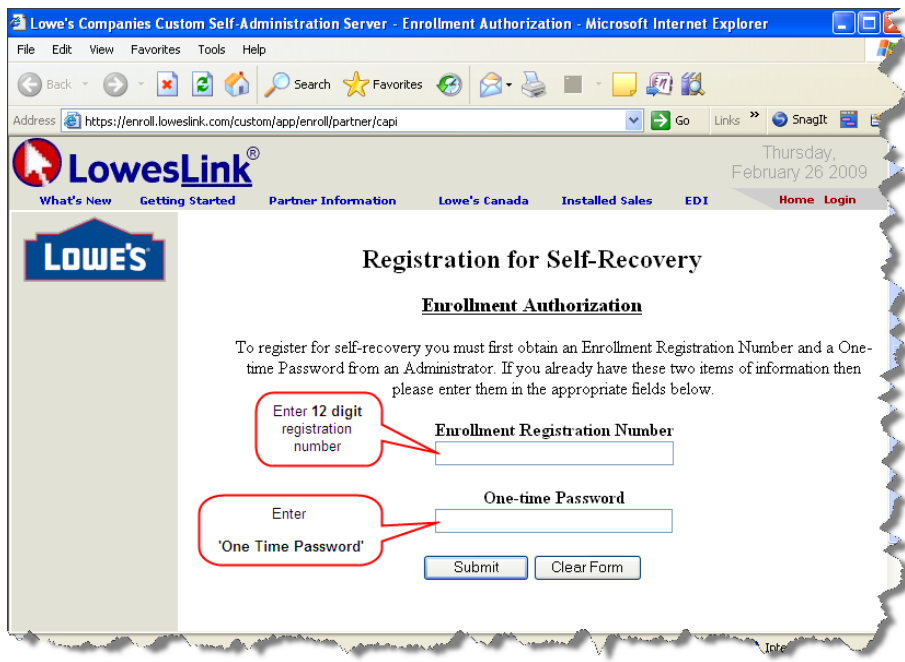


If you have Internet Explorer 7 choose YES

- 如果你的 IE 是 8.0 版本，则你会看到如下安全信息提示，请总是选择 No



9) 输入您此前打印或记录下的Registration Number“注册号”（请不要输入User Id）以及来自LowesLink® 电子邮件中的One Time Password“一次性密码”，随后点击Submit“提交”



注意：一次性密码仅能使用一次！

若您在使用注册号取回数字证书时未键入密码，则您的账户将被锁定，此时您需要通过 LowesLink@Lowes.com 联系 LowesLink®，以重置您的账户。

10) 输入邮件地址并确认，同时选择或者创建三个问题，并在“Your Answer”栏里输入对应的答案。全部完成后点击 Submit 提交。

Registration for Self-Recovery - Microsoft Internet Explorer provided by Lowe's

Address: https://enroll.loweslink.com/custom/app/enroll

LOWE'S
Improving Home Improvement

Registration for Self-Recovery

Email Address

Please confirm that the email address shown in the first field below is correct by typing your email address in the second field below.

Your Email Address
minto.s.minto@lowes.com

Confirm Your Email Address

Question 1

Please choose one of the questions most appropriate to you from the list below and then enter your answer to the selected question in the space provided, or, you may supply your own question in the space provided below.

Select Question
Select a question...

Your Own Question

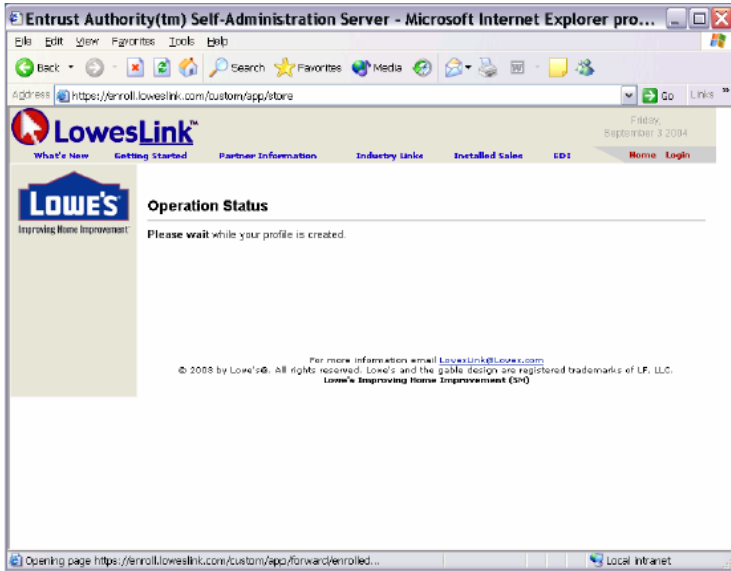
Your Answer

Question 2

11) 再次核对邮件信息以及设置的问题及答案。如仍需更改请点击Back按钮回到上一页进行更改。如果确认无误，请先将该页打印或另行保存，以便日后需自我修复电子证书时使用，最后点击 Submit 提交。

12) 您可能会看到“The application’s digital signature has an error.” 请选择“RUN”

13)您将看到“Please wait while your profile is created.”的提示，需要等待1-3分钟时间。



14)接着会出现电子证书的安装程序，请选择 YES 进行安装。若期间出现安全提示信息，请总是选择信任该网站及证书。



15)成功完成后会有信息提示证书安装成功

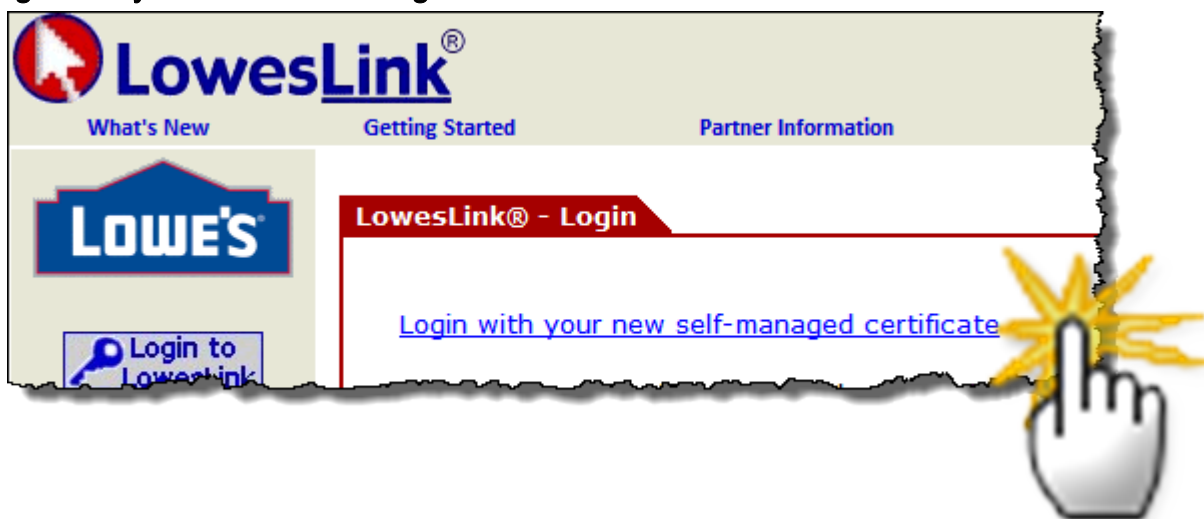
验证

若要验证您是否已经成功取得 LowesLink® 数字证书，请按如下步骤操作。

- a) 打开 <http://www.loweslink.com/>。
- b) 单击 Login to Loweslink。

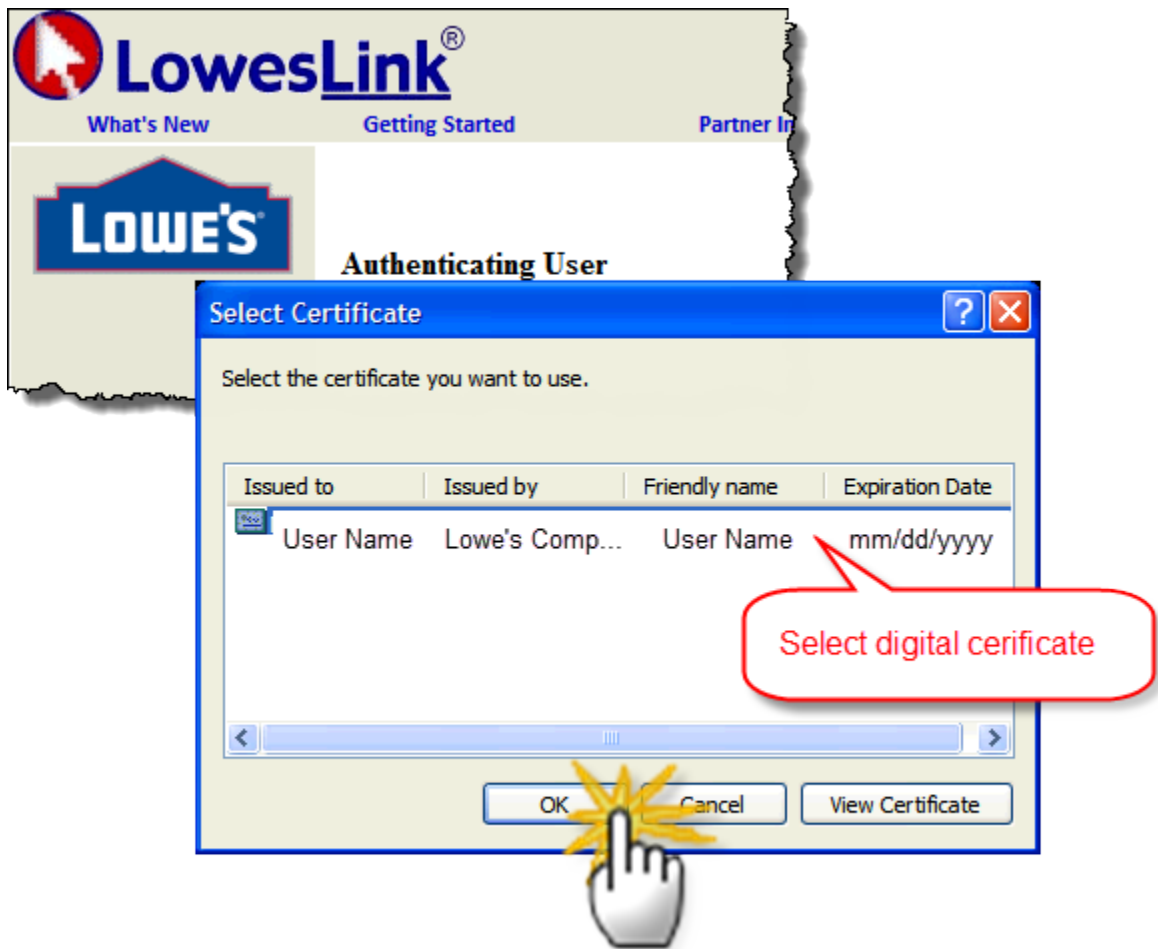


- c) 单击 Login with your new self-managed certificate“使用新的自我管理证书登录”。



d) 从弹出的窗口中选择您的**数字证书**。

e) 单击“OK”。



f) 在成功登录 LowesLink® 之后，系统将显示带有两个新增链接的 Ecommerce 页面。

1. [TradeStone Application](#) (最开始此链接是禁用的；但最终会启用此链接，使您链接到“TradeStone 控制面板”界面。)



- (i) 若选择“TradeStone Application”链接，则用户将可看到下面这个屏幕。这是预期的页面。



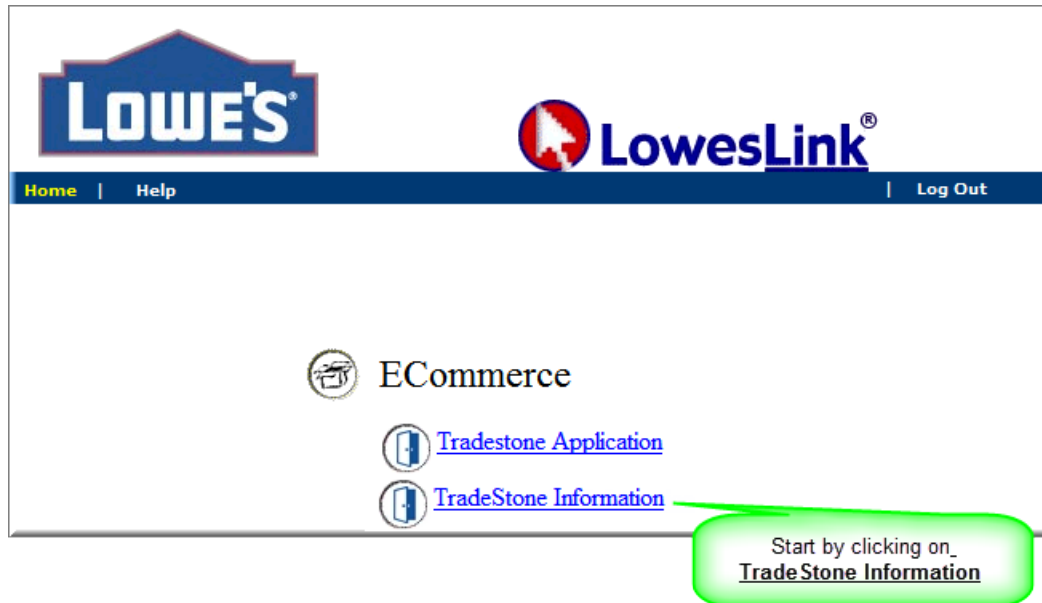
最开始所有的用户都是禁用的，直到满足以下条件后方才启用：

- TradeStone 用户验证通过；
- POM 培训成功完成。

若 TradeStone 用户被激活，系统将发送电子邮件通知，用户便可以访问“TradeStone 控制面板”界面。

下文将对第二个 Ecommerce 链接——“TradeStone Information”链接进行介绍。

2. [TradeStone Information](#)



g) 对 TradeStone 软件 (TSS) 的介绍应包括对以下信息的回顾：

- (1) TradeStone 软件的基本信息；
- (2) 培训模块；
- (3) 标准操作程序 (SOP) ；
- (4) 常见问题 (FAQ) 。

常见问题 (FAQ)

- LowesLink® — <http://www.loweslink.com/llmain/pubdocuments/LowesLinkFAQ.pdf>
- Lowe's 全球采购 — <http://www.loweslink.com/lgs.htm>

帮助联系信息

- LowesLink@Lowe.com 或 800-811-8401 (上午 7:00 至下午 7:00 (美国东部时间)) ；
- 美国、墨西哥或其他未列国家/地区 — TradeStone@Lowe.com 或 704-757-8777 (上午 8:00 至下午 5:00 (美国东部时间)) ；
- 香港、越南、台湾及印度 — TradeStone-HongKong@Lowe.com 或 852-3423-6386 ；
- 上海 — TradeStone-Shanghai@Lowe.com 或 86-21-51162215。

免责声明：与 TradeStone 系统相关的所有信息乃 Lowe's Companies, Inc. 和/或其一家或多家全资子公司（合称为“Lowe's”）专有。您同意保护此等专有信息，但在任何情况下，您所采取的保护措施应不低于商业合理注意的保护程度。除非是为 Lowe's 的利益，否则您不得以任何方式复制、复印、披露或使用此类专有信息，亦不得为任何第三方复制、复印或向其披露此类专有信息，或者允许任何第三方使用此类专有信息。如果您得知有任何未经授权而使用此类信息的行为，则必须立即以书面形式通知 Lowe's。LowesLink® 是 LF, LLC. 的注册商标。保留所有权利。